

# D'un château à

*De Prague, ville dotée d'un patrimoine architectural unique au monde, à la multitude des somptueuses bâtisses disséminées dans le pays, voici une escapade en Bohême. Une région à la nature préservée et hospitalière, entrecoupée de pistes ouvertes au 4x4 et, exceptée la capitale, au coût de la vie à la portée de tous.*

Karim Belal, photos Philippe Blanchot.



La République tchèque est un petit pays, facile à visiter en voiture. Passionnés de monuments ou contemplateurs de beautés naturelles, la Bohême satisfait la curiosité des visiteurs.



# l'autre





**E**n République tchèque, pays à la population très accueillante, tout commence à Prague. « Cette pierre précieuse enchâssée dans la terre » selon Goethe est, en effet, la cité aux cent clochers, dont le splendide noyau historique, inscrit au patrimoine mondial de l'Unesco depuis 1993, éblouit inimmensément les flâneurs, toujours ébahis devant une telle munificence culturelle et historique.

La ville s'est développée autour de la rivière Vltava sur laquelle est construit le célèbre pont Charles - emblème poétique de la cité - et centre névralgique de la vie touristique locale qui ne semble jamais désemparée ! Ses pavés sont foulés quotidiennement par des cohortes de touristes venus y admirer ses merveilleuses statues et l'artisanat ainsi que les performances des nombreux saltimbanques. Cet édifice majestueux forme un lien singulier entre, d'un côté, la féerique place de la Vieille-Ville, la ville juive avec ses synagogues et son étonnant cimetière, la maison de Kafka, le musée Mucha... Et sur l'autre rive où se situe le quartier résidentiel de Mala Strana - notre préféré - avec sa kyrielle de monuments et ses agréables terrasses de bars et restaurants. Mala Strana se trouve en contrebas du Château royal, de la basilique Saint-Georges et de la

Dans le cœur historique de Prague, musarder sur le pont Charles, merveille de l'architecture gothique ornée de statues des XVII<sup>e</sup> et XVIII<sup>e</sup> siècles, est très agréable.



La signalisation routière est approximative, mieux vaut se fier aux numéros des routes qu'aux panneaux indicateurs.



Le vieux cimetière juif de la capitale, fondé en 1478, est chargé de mystères. 12 000 tombes y sont empilées par couches successives !

## Carnet d'adresses

A Prague, Hôtel Cloister Inn  
Tél. 00 420 224 211 020 ou  
[www.cloister-inn.com](http://www.cloister-inn.com)

A Plzen, Hôtel Penzion Palace  
Tél. 00 420 377 539 669 ou  
[www.penzionpp.cz](http://www.penzionpp.cz) et Hôtel  
Roudna Tél. 00 420 377 259 926  
ou [www.hotelroudna.cz](http://www.hotelroudna.cz)  
- Brasserie Pilsner Urquell  
Tél. 00 420 377 062 888 ou  
[www.prazdroj.cz](http://www.prazdroj.cz)

A Zelezna, Ruda Hôtel Horizont  
Tél. 00 420 376 365 111 ou  
[www.horizont.sumava.net](http://www.horizont.sumava.net)  
et Hôtel Spicak  
Tél. 00 420 376 372 111 ou  
[www.spicak.sumava.net](http://www.spicak.sumava.net)

A Cernice, près de Cesky  
Krumlov Hôtel Cernice  
Tél. 00 420 380 743 693  
Ou [hotel@cernice.com](mailto:hotel@cernice.com)

A Ceske Budejovice, Hôtel Zatkuv  
Dum Tél. 00 420 387 001  
710 ou [www.zatkuvdum.cz](http://www.zatkuvdum.cz)  
- Brasserie Budvar  
Tél. 00 420 387 705 341 ou  
[www.budweiser.cz](http://www.budweiser.cz)

A Tabor, Hôtel Lazne  
Tél. 00 420 381 20 25 11 ou  
[hotel.laznetabor@oreahotels.cz](mailto:hotel.laznetabor@oreahotels.cz)



A Pisen, en juin se tient le festival international de musique folklorique.





Du château de Rozmberk, descendez la Vltava en canoë jusqu'à Cesky Krumlov. Expérience mémorable pour découvrir sous un autre angle cette rivière légendaire.



Le parc baroque de 11 hectares, situé près du château de Cesky Krumlov, abrite le célèbre théâtre aux gradins pivotants.



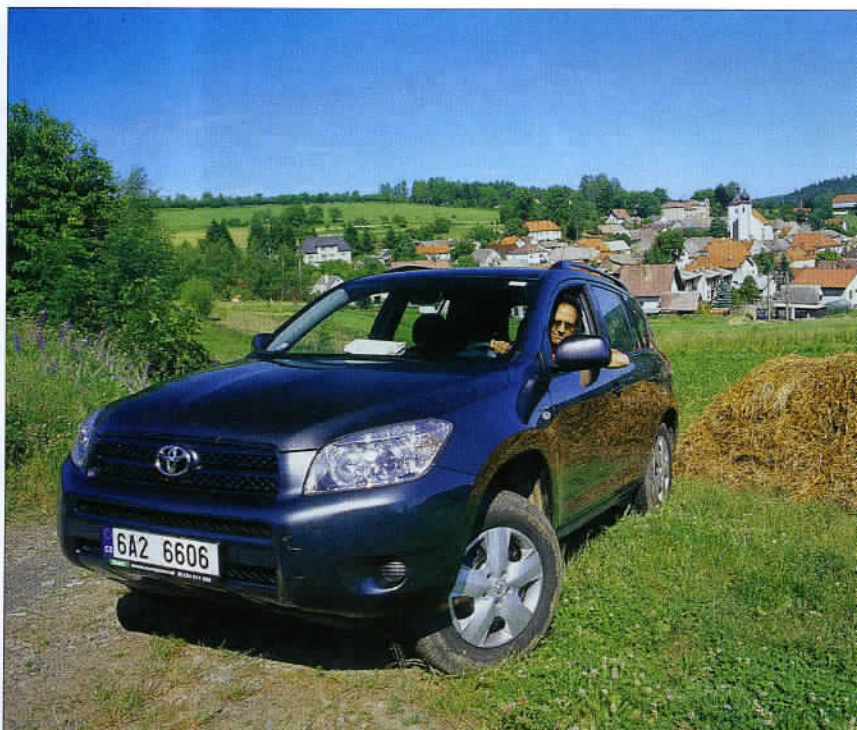
cathédrale Saint-Guy. Sans oublier la ville nouvelle, dont la fameuse place Venceslas de style 1900 - les Champs-Élysées pragoises - et de nombreux musées, théâtres et autres galeries. On peut flâner et s'éterniser à Prague...

## L'or blond de Plzen

L'étape suivante nous conduit à Karlstejn, le château fort tchèque le plus couru à quarante kilomètres de la capitale par la D5 et la E50. Cette forteresse coffre-fort fut édifée sur un éperon rocheux entre 1348 et 1356 à l'initiative de l'architecte Mathias d'Aras. Après sa visite, cap - de préférence par la route champêtre 605 - sur Plzen, une ville industrielle connue pour la production des voitures Skoda et pour le brassage de la Pilsner Urquell, une bière considérée comme l'une des meilleures de la planète. En « Tchéquie », l'or blond coule à flots et la modicité de son prix le classe, indubitablement, breuvage favori des Tchèques. Un authentique fait culturel. Du reste ici, il est possible de visiter la brasserie précitée et le musée de la bière. Plzen, c'est aussi, la place de la République avec sa cathédrale Saint-Barthélemy dominée par une tour de plus de 102 mètres et ses façades Art nouveau. Des souterrains historiques méritent aussi l'attention ; un dédale de caves réparties sur trois niveaux depuis le Moyen-Age. En été,

La privatisation de l'agriculture s'est déroulée dans des conditions difficiles, la restitution des terres n'intéressant pas toujours les anciens propriétaires.

Perle au cœur de l'Europe, Prague s'étend sur le terrain accidenté de la vallée creusée par la rivière Vltava, appelée aussi Moldau.



## S'informer

### Office national tchèque de tourisme et centre culturel tchèque

18 rue Bonaparte - 75006 Paris  
Tél. 01 53 73 00 32 ou  
[www.czechtourism.com](http://www.czechtourism.com)  
Des cartes routières et des brochures touristiques gratuites sont à la disposition du public. Ainsi que des agents d'accueil pour toutes les informations.

### Office régional du tourisme de Plzen

Tél. 00 420 378 035 330 ou  
[www.plzen-city.cz](http://www.plzen-city.cz)  
Près de l'hôtel de ville, ouvert tous les jours de 9 à 18 heures.

### Y aller

#### Sky Europe

Une excellente compagnie aérienne low-cost dont le siège est basé à Bratislava en Slovaquie. Elle dessert régulièrement Prague au départ de Paris-Orly en moins de deux heures.  
Informations et réservations :  
Tél. 0892 236 250  
(0,34 euro/min) ou  
[www.skyeurope.com](http://www.skyeurope.com)



## La Bohème, région de châteaux, complément





Les statues du Pont Charles symbolisent les grandes figures de l'Église. Parmi celles-ci : Saint-Jean-Népomucène, reconnaissable aux cinq étoiles encadrant son visage.



Incontournable place de la Vieille-Ville à Prague : avec son hôtel de Ville et son horloge astronomique.



Le théâtre du château de Cesky Krumlov, (1680) est l'un des plus anciens d'Europe. Les décors, les costumes et la machinerie sont d'origine.



Depuis le Moyen-Age, dans les sous-sols de Pilsen quelque vingt kilomètres de caves ont été aménagés sur deux, voire trois niveaux.



Parmi les meilleures bières de Bohême, citons la Pilsner Urquell et la Budweiser Budvar. Ici, une salle de brassage.

**idéal de Prague, la capitale aux cent clochers !**



## Louer un 4x4

Europcar propose la location de Toyota RAV4. Informations et réservations au : 0825 358 358 ou [www.europcar.fr](http://www.europcar.fr) et [www.europcar.cz](http://www.europcar.cz)

### Circuler

Le réseau routier est en très bon état. La signalisation suffi-

sante, de même que les pompes à essence. Les carburants sont beaucoup moins chers qu'en France. Selon le cours actuel de la couronne, 1 litre de 95 sans plomb vaut 30 couronnes (1 euro = 28 couronnes). La vitesse est limitée à 50 km/h en aggro-

mération, 90 km/h sur route et 110 ou 130 km/h sur autoroute. L'achat d'une vignette autoroutière est obligatoire depuis 1995. Elle est incluse dans le prix des locations de voiture. Attention, les vols de voitures sont en augmentation.



Le château gothique de Velhartice vient d'être restauré. De nombreuses animations culturelles y sont proposées durant tout l'été.

des spectacles folkloriques sont donnés dans un parc du centre-ville. Une synagogue de style mauresque et roman - la plus grande d'Europe pour les uns, la troisième plus grande construction de ce genre au monde pour les autres - ainsi que le musée de la Bohème occidentale sont aussi à découvrir.

Après cette halte, direction les montagnes du parc national Sumava, via la jolie petite ville de Domazlice. Une grande place s'étire en longueur et son musée folklorique de Chodsko

vaut le détour. Puis le château de Velhartice. Tout d'abord par la 26 sur 134 kilomètres ensuite par les nationales 22 et 27 durant 78 kilomètres jusqu'à Zelezná Ruda.

## Coup de cœur médiéval

Une étape située au cœur du site, sorte de Vosges tchèques près des frontières allemande et autrichienne. De nombreuses pistes ouvertes aux véhicules motorisés permettent de faire de belles balades tout-chemin au sein d'une nature préservée. En hiver, le ski prend le relais à la station de Zelezná Ruda. Entre la Sumava et Cesky Krumlov - 120 kilomètres par la route 39 - le lac artificiel de Pilno permet de se rafraîchir grâce aux activités aquatiques. Sorte de « Riviera tchèque ». Quant à Cesky Krumlov, inscrite au patrimoine mondial de l'Unesco en 1992, elle constitue, indéniablement, notre coup de cœur en République tchèque : pas moins de 250 monuments et édifices classés. Cette fabuleuse petite cité médiévale offre une délicieuse atmosphère. Le soir, l'éclairage du château lui confère une inoubliable touche de magie ! A noter aussi, le musée Egon Schiele, maître de l'expressionnisme natif de la région. Enfin, la dégustation des spé-



Vue du château de Cesky Krumlov, joyau de la Renaissance, classé par l'Unesco en 1992, dominant le quartier du Latran au bord de la Vltava.

cialités locales, dont les exquis truites, ne saurait manquer au programme. S'attacher au restaurant U Dwau Maryi au bord de la rivière est un passage obligé, avant de découvrir les lieux en canoë.

Puis direction le château de Romžberk à 24 kilomètres au sud par la 160. L'imposant édifice perché sur un promontoire mérite le détour. Ensuite, c'est Hlásovice, ravissant village en cours de restauration et Trebon, capitale de la pêche à la carpe. Puis Jindřichuv Hradec ainsi que Česká Budejovice dont l'intérêt réside dans la visite de sa brasserie Budvar. Devenue Budweiser aux Etats-Unis - une appellation usurpée par les Américains. Pour information, le demi-litre de bière coûte en moyenne de 20 à 25 couronnes. (moins d'un euro). Quelques caves sont à visiter pour prendre un verre, mais les gens d'ici ne brillent pas par leur hospitalité. Enfin, par la E55, Tabor est notre ultime étape, une autre ville médiévale - à 80 kilomètres au sud de Prague - fondée par les partisans du réformateur Jan Hus. Une vue globale sur la ville, le vieux Tabor et ses maisons historiques, sa place principale et son musée de la révolution hussite attendent le visiteur. Chemin faisant, de retour vers Prague, les visites des châteaux de Konopiste et Cesky Sternberk sont une formidable conclusion à ce voyage au cœur de l'Europe romantique. ■



Le pays compte près de 180 palais et châteaux à visiter. Les nombreuses armoiries sont les témoins de cette richesse culturelle.

## En voiture de Paris

Autoroute de l'Est jusqu'à Metz-Forbach, la frontière allemande. Puis par les autoroutes allemandes, suivre Heidelberg, Heilbronn, Nuremberg, Waidhaus-Rozvadov, le poste frontière tchèque avant Plzen et Prague. Au total, 1 080 kilomètres.

Au poste frontière, de jour comme de nuit, ainsi que dans les stations-service, on peut acheter et payer en euros la vignette autoroutière obligatoire.